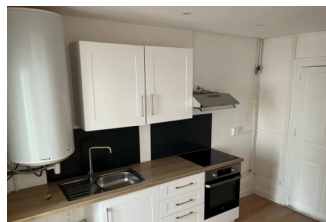
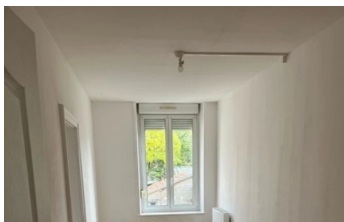
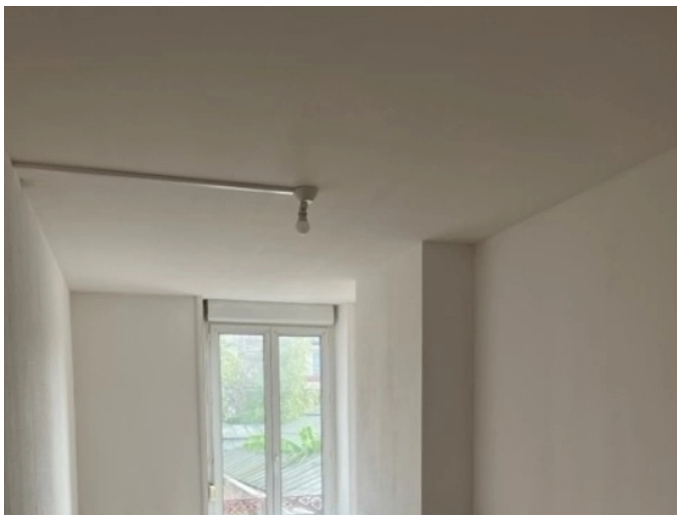


VOTRE CONTACT  
Agence ISELIN  
Tél. : 0383744355  
gerance.iselin@orange.fr  
www.locationiselin.fr  
47 Rue d'Alsace  
54300 Lunéville

GÉRANCE ISELIN  
Offre de : Location  
Référence : 9guérinF3au1er85m<sup>2</sup>  
Date de l'annonce : 30/11/2023

## Appartement F3 - 85m<sup>2</sup> -1er - Proche centre ville et gare Lunéville - 580 €/ mois Charges comprises : 20€



### DESCRIPTION

Sur la commune de LUNEVILLE, un appartement de type F3 de 85m<sup>2</sup> au 1er étage d'un immeuble rue Charles Guérin (sans ascenseur) avec petite cour commune en second corps de bâtiment.

Le logement, dans un très bon état, comprend une entrée avec coin cuisine équipée. La cuisine compte parmi ses équipements, un four, une plaque vitrocéramique, une hotte aspirante, et des meubles de rangements.

Une petite salle d'eau qui comprend le bloc meuble lavabo, des WC, et une cabine de douche récente plutôt spacieuse, ainsi qu'un radiateur sèche serviette.

Enfin, les deux chambres du logements sont en longueur et donnent toutes deux sur le salon qui lui est carré. L'une des chambre et le salon, ont une cheminée avec tablier en marbre (non fonctionnelle) en équipement décoratif.

Les sols sont en parquet pour les pièces de vie et en carrelage pour la salle d'eau.

Loyer : 560€  
Charges : 20€  
Dépôt de garantie : 560€  
Honoraires : 504€

### INFORMATIONS

### HONORAIRES

**Honoraires à la charge de l'acquéreur** - Honoraires : 504 € (90%)  
**Dépôt de garantie** : 560 €

### VOTRE AGENCE

Gérance Iselin - 47 Rue d'Alsace 54300 Lunéville - Tél : 03 83 74 56 26 - Mail : contact@locationiselin.fr